



Bericht Weinlesekontrolle 2024

18. November 2024, HV Branchenverband Aargau

Yannick Wagner

Fachstelle Weinbau, LZ Liebegg, Gränichen

Tel. 062 855 86 30

Email yannick.wagner@ag.ch

Rebjahr 2024



Rebjahr I – früher Austrieb

- Milder Winter 2023/2024
- Schneller Austrieb
- Zügiger Austrieb (Anfangs April)
- Frostnächte zwischen dem 20. und 26. April 2024



Foto: Daniel Jeck, Zeiningen

Rebjahr II – Vegetation

- Blüte Ende Juni – bei schlechten Konditionen
- Regelmässige Niederschläge
- Viele Infektionsereignisse
- Regnerische Bedingungen während der Ernte

Rebjahr II – Vegetation



- Blüte Ende Juni – bei schlechten Konditionen
 - Starke Verrieselung
- Regelmässige Niederschläge
- Regnerische Bedingungen während der Ernte

Rebjahr V – Krankheiten & Schädlinge

- Druck durch Krankheiten
 - Frühe Infektionen durch FM
 - Teilweise Befall durch EM
- GGV
 - Keine Funde im Aargau
 - *S. titanus* nicht vor Ort
- Schwarzholz
 - Einige Funde



Prognosemodell - Oosporenreife

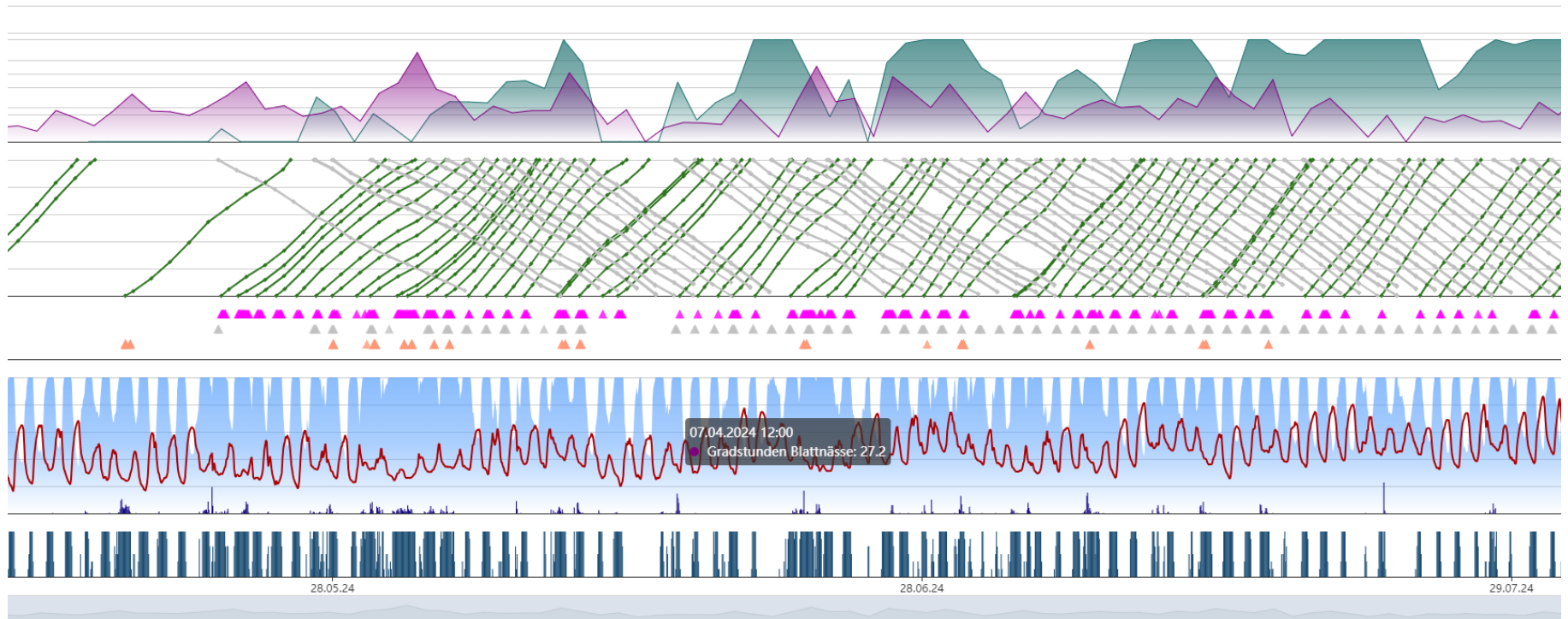
- Bestimmung Oosporenreife
 - Standort Magden
 - Erste positive Auswertung war möglich
 - Modell Vitimeteo zeigte Oosporenreife später an
 - Anpassung des Systems
 - 2025 Wiederholung



Rebjahr V – Krankheiten & Schädlinge

REMIGEN

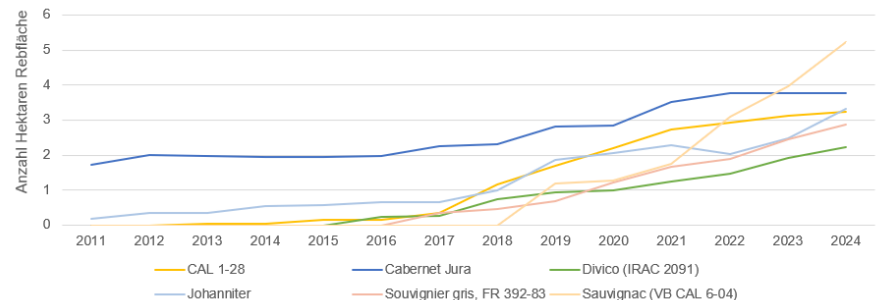
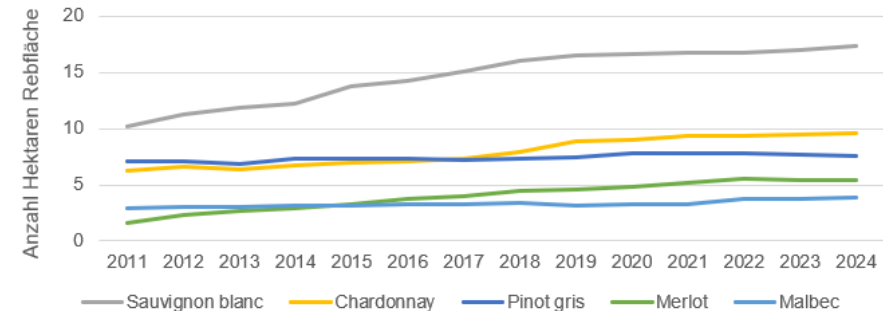
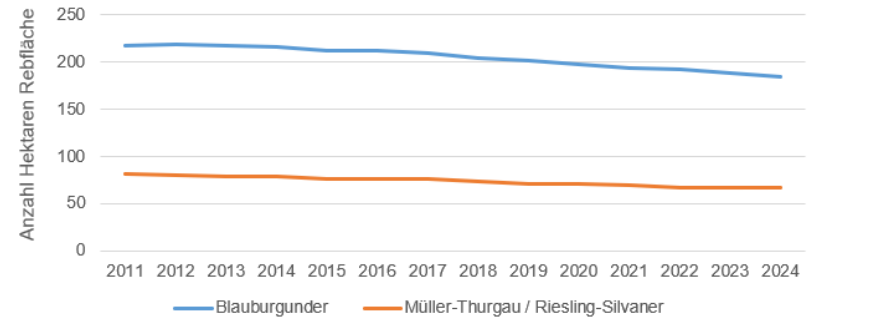
Falscher Mehltau: Biologie und Wetter (Stundenwerte)
Neueste Modellaktualisierung: 14 novembre 2024 05:58



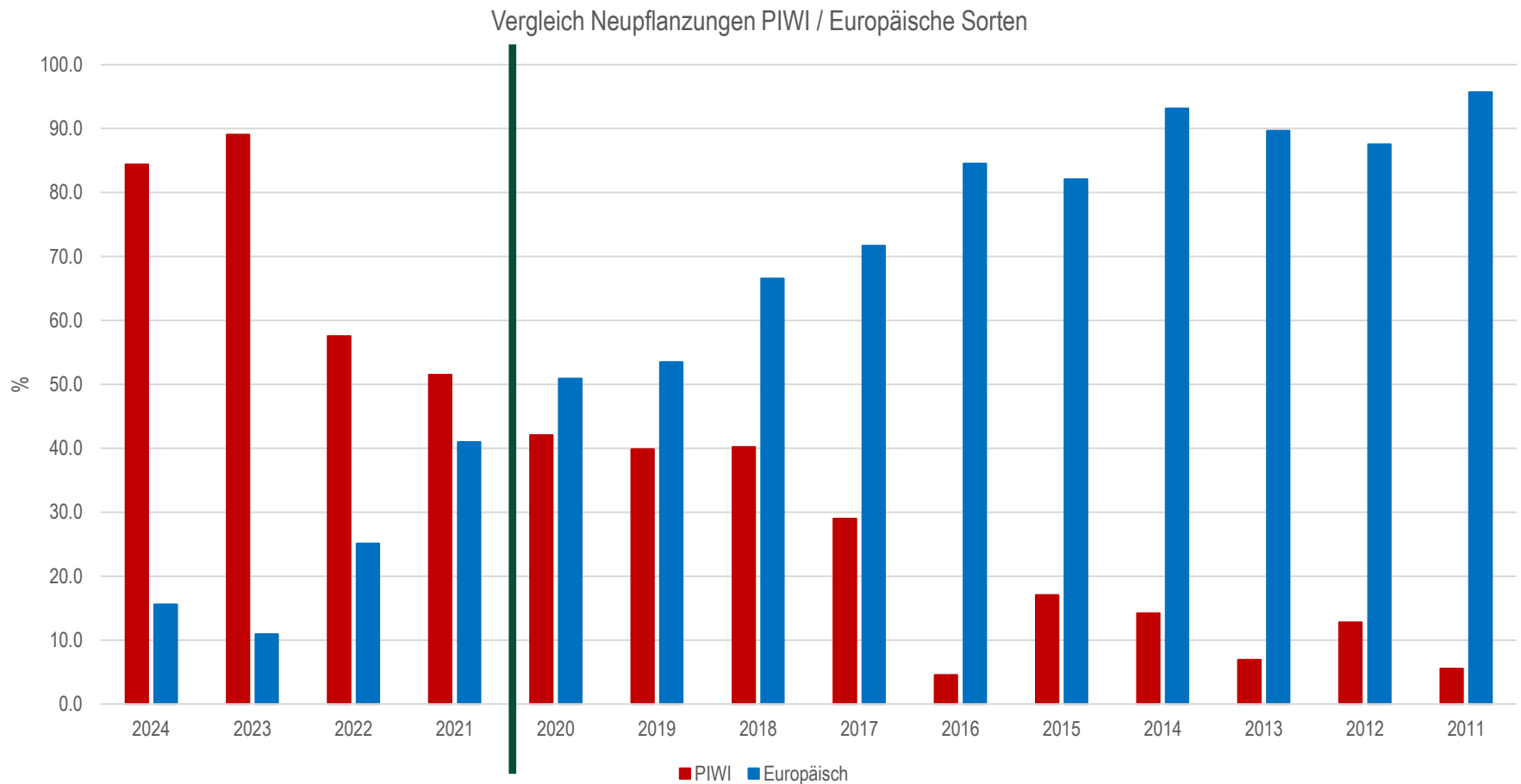
tnässe ○ Sporangiedichte ◆ Keimbereitschaft Entwicklung ▲ Bodeninfektion ▲ Infektion ▲ Keimbereitschaft Oosporen (Falscher Mehltau) ▲ Sporulation ○ Temp. Durchschn. ■ Niederschläge ○ Relative Luftfeuchtigkeit ■ Blattnässe ◆ Inkubation ◆ Sporenabsterben

Rebflächen im Kt. Aargau

- Hauptsorte Pinot Noir nimmt ab
- R-S stabil
- "Spezialitäten" stagnieren
- PIWI-Fläche nimmt weiter zu
 - Sauvignac, Souvignier gris und Divico mit Flächenzuwachs



Rebflächen im Kt. Aargau



Projekt Klimaanpassung

- Projekt mit der ZHAW
- Ziel die möglichen Klimaszenarien aufzuzeigen
 - Mögliche Strategien für die Regionen
 - Welche Sorte an welchem Standort?
- Abschluss des Projektes Ende 2024

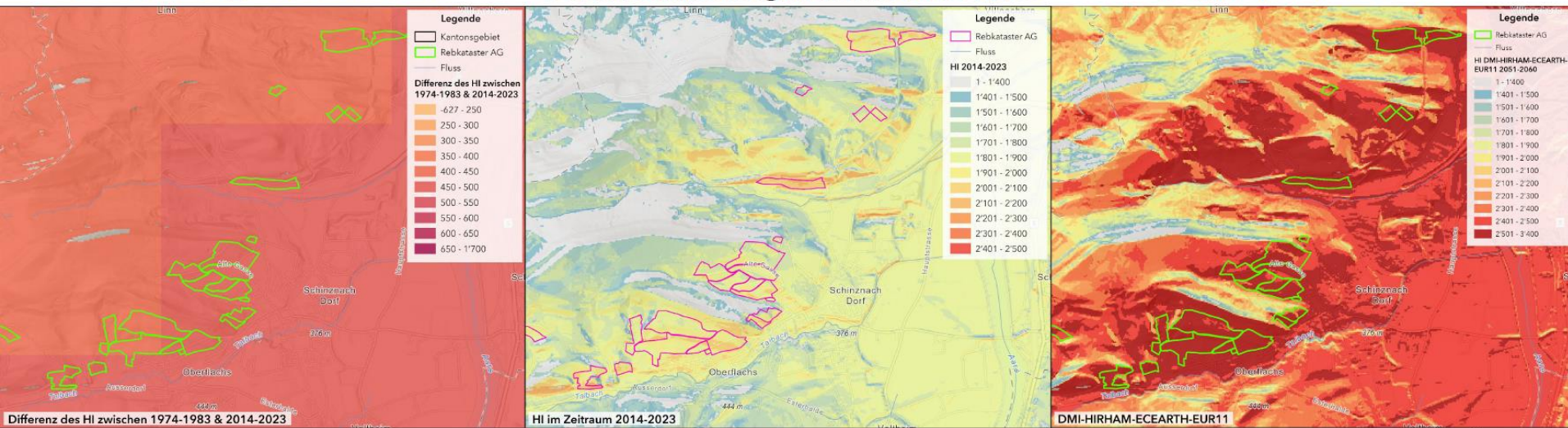
Projekt Klimaanpassung

• Projekt mit der 7HΔW

Veränderung seit 1974-1983

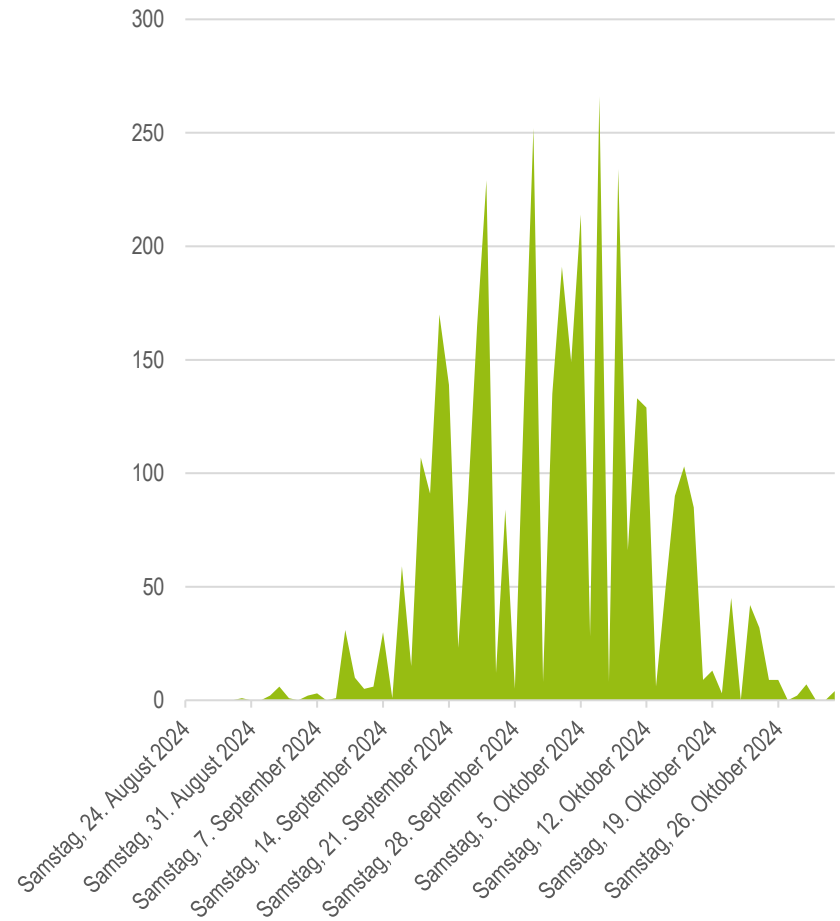
Durchschnitt Huglin-Index 2014-2023

Huglin-Index 2051-2060



Rebjahr VI - Weinlese

- Weinlese ebenfalls herausfordernd
- Dauer vom 29. August bis 4. November 2024



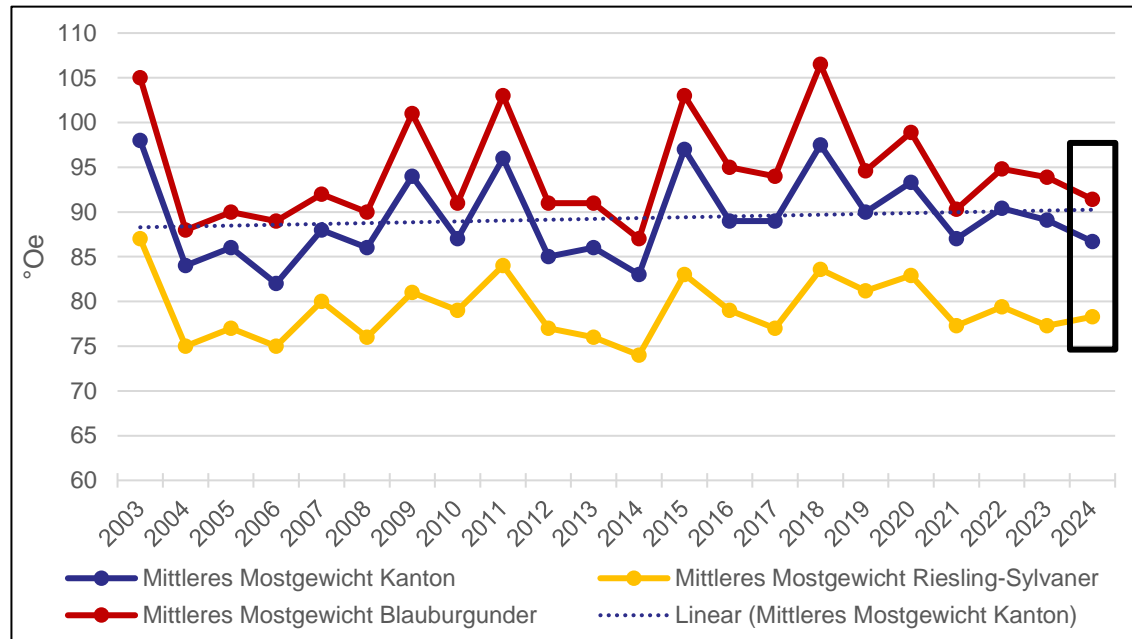
Resultate der Weinlese I

- Gesamternte von 1'591 Tonnen (18.11.2024)
- Entspricht 11'457 hl = **-31%** des 10-Jahresdurchschnitt

Hauptsorte	Fläche [ha]	Anteil	Weinlese total [kg]	Weinlese total [hl]	AOC			Flächenentwicklung
					Weinlese [kg]	Ertrag [g/m ²]	Mittleres Mostgewicht [°Oe]	
Blauburgunder	184.0 ha	48%	681'486	4'907	670'135	367	91.4	↘
Müller-Thurgau /	66.7 ha	17%	361'954	2'606	346'987	531	78.3	↘
Sauvignon blanc	17.4 ha	4%	91'106	656	90'314	515	86.8	↗
Chardonnay	9.7 ha	2%	47'932	345	47'932	496	84.9	↗
Pinot gris	7.6 ha	2%	30'925	223	30'925	409	90.9	↘
PIWI	39.5 ha	10%	120'736	869	120'444	305		
Übrige Sorten	56.5 ha	16%	257'157	1'852	255'176	452		→
Total	381.3 ha	100%	1'591'296	11'457	1'561'913	410		↘

Resultate der Weinlese II

- Mostgewichte:
 - Pinot Noir: 91.4°Oe
 - Riesling-Sylvaner: 78.3°Oe
 - Kanton: 89.4°Oe
- Qualität sehr gut



SVV Robuste Rebsorten

- Voraussetzungen:

- Min. 1 SAK

- Minimale Fläche 25 Aren

- Innerhalb von ~~2~~ **3** Jahren zu bepflanzen

- Rechtliche Grundlagen:

- Artikel 87 Absatz 1 Buchstabe d Bundesgesetz über die Landwirtschaft (LwG, SR 910.1)

- Artikel 40 Absatz 2 Buchstabe c Ziffer 2 und Anhang 6 Ziffer 3.2 SVV

- Eingabe via ALK

SVV Robuste Rebsorten

- Voraussetzungen:
 - Min. 1 SAK
 - Minimale Fläche 25 Ar
 - Innerhalb von 2^o 1000 m²
- Rechtliche Grundlage:
Artikel 87 Bundesgesetz über die Landwirtschaft
(LwG)

Tab. 1: Tabelle c Ziffer 2 und Anhang 6 Ziffer 3.2 SVV

!Pflanzung der Reben erst nach Erhalt der Bewilligung!

Agenda – Weiterbildungen / Anlässe

- 6. Januar 2025 Tegerfeldertagung
- 23. Januar 2025 Pflanzenschutznachmittag
– Chalmberger Weinbau, Oberflachs
- 21. und 22. März 2025 Open Farming Hackdays
- 3. April 2025 Weinbau - gemeinsam in die Zukunft
- XX. April 2025 Der Boden als Schlüssel zur Weinqualität
- 13. Juni 2025: 20. Aargauer Staatsweinkürung

Agenda – Weiterbildungen / Anlässe



- **Stammtisch Weinbau**
 - Jeweils Montagabend 17.00 bis 17.30
 - Ab Mitte April
 - Austausch zu Pflanzenschutz und allgemeinen Themen

Wichtige Termine 2025

- 1. April bis 31. Mai 2025 → Rebflächenbestätigung / Änderung
- 1. April bis 31. Mai 2025 → Meldung Bewirtschafterwechsel
 - (Verordnung über den Weinbau Kt. AG Art. 4a1)
- Bis 31. Juli 2025 → Meldung Fläche AOC-, Land- oder Tafelwein
- Ab 1. August 2025 Traubenpass definitiv → keine Änderungen mehr möglich
 - Meldung der Fachstelle an das BLW per 1. August 2025
- Bis 1. November 2025 Erfassung der Traubenposten
 - Verordnung über den Weinbau Kt. AG Art. 5a¹ → Innert Wochenfrist
- Kontrolle Weinlesedaten durch Produzenten
 - Meldung der Fachstelle an das BLW per 31. Dezember 2025

Rückblick & Ausblick

- Versand Grüner Punkt und WinzerInfo ca. alle 14 Tage in der Saison und ca. alle 4 Wochen im Winter
 - Faktenblatt "Weinbau im Aargau" → mit neuen Zahlen ab Dezember 2024
 - Gemeinsam den Kanton Aargau voranbringen → Ideen und Vorschläge (für Projekte) erwünscht!
- Herzlichen Dank für die sehr gute Zusammenarbeit!**